

- 1

betonowa kostka brukowa,  
kształt prostokątny, gr. 8 cm  
podsypka cem.-piask. gr. 5 cm

podbudowa zasadnicza z mieszanki  
mineralnej - kruszywo łamane C90/3  
frakcji 0/31,5 mm, gr. 20 cm  
warstwa mrozochronna z mieszanki  
mineralnej o CBR>35%; krusz. łamane  
0/31,5 mm , gr. 15 cm
- 2

betonowa kostka brukowa,  
kształt prostokątny, gr. 8 cm  
podsypka cem.-piask. gr. 5 cm

SCHODY D

stan istniejący

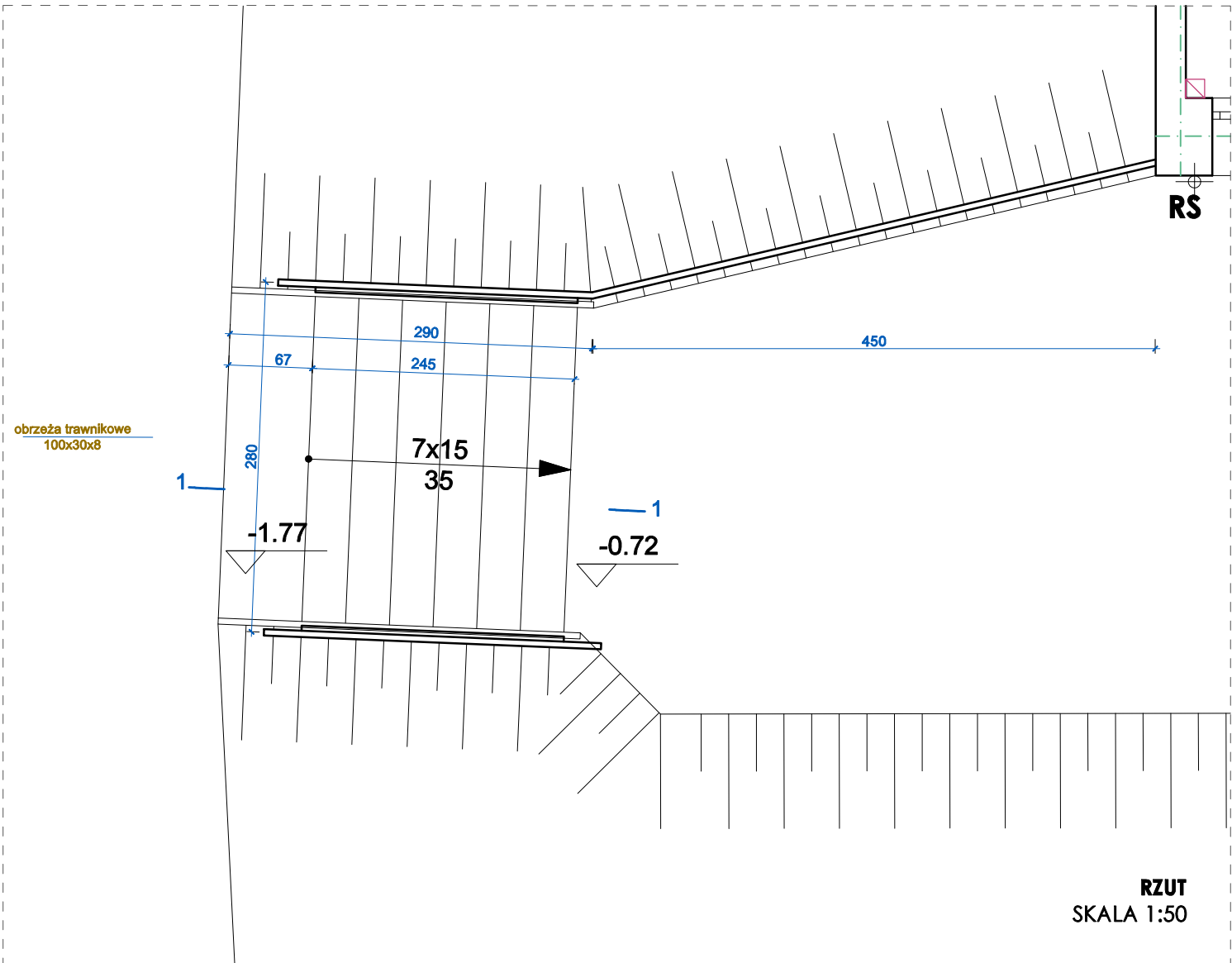
(materiały):

- schody z krawężników drogowych na ławie betonowej oraz z kostki brukowej,
- schody posiadają 2 stalowe balustrady.

przewidywane prace remontowe:

- bez zmian.

PRZEKRÓJ 1-1  
SKALA 1:50



DSW PROJEKT SP. Z O.O.

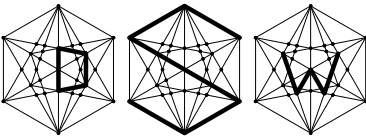
adres: ul. Św. Barbary 14/36, 41-516 Chorzów  
e-mail: dsw@dswprojekt.pl  
telefon: 736 249 068  
strona: dswprojekt.pl

TEMAT:  
TERMOMODERNIZACJA, PRZEBUDOWA I REMONT WRAZ Z PRZEBUDOWĄ INSTALACJI WEWN. GAZU  
BUDYNKU PLACÓWKI OŚWIATOWEJ- MIEJSKA SZKOŁA PODSTAWOWA NR 11 W PIEKARACH ŚLĄSKICH

OBIĘKT:  
MIEJSKA SZKOŁA PODSTAWOWA NR 11 W PIEKARACH ŚLĄSKICH  
41-940 PIEKARY ŚLĄSKIE UL. ŚLĄSKA 8

INWESTOR:  
GMINA PIEKARY ŚLĄSKIE  
Z SIEDZIBĄ W PIEKARACH ŚLĄSKICH , 41-940 UL. BYTOMSKA 84

PROJEKTANCI:			
proj.	branży architektonicznej	MGR INŻ. ARCH. LESZEK FLICIŃSKI	upr. nr 55/10/SLOKK/II
proj.główny	branży architektonicznej	MGR INŻ. ARCH. MARTA SMOŁKA	upr. nr 20/SLOKK/2016
proj.	branży konstrukcyjnej	MGR INŻ. DOROTA SETLAK-WRÓBLEWICZ	upr. nr SLK/2416/POOK/08
spr.	branży konstrukcyjnej	MGR INŻ. JUSTYNA MROZEK	upr. nr SLK/5945/PBKb/17



TEMAT RYSUNKU:

SCHODY  
ZEWNĘTRZNE  
"D"

FAZA:  
PROJEKT  
WYKONAWCZY

DATA:  
GRUDZIEŃ  
2023

SKALA:  
1:100; 1:50

NR RYS.:  
A - 22

NR STR.: